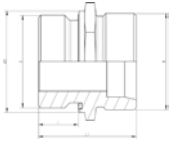




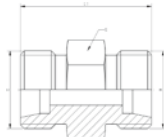
硬管接头

P.3



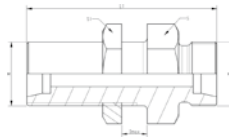
XAC
外螺纹端直通接头

P.6



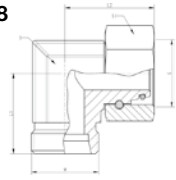
XEC
直通接头

P.7



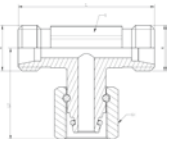
XKC
直通隔板接头

P.8



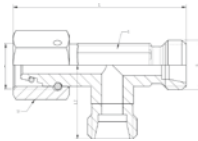
XVBDKOC
可调直角接头

P.9



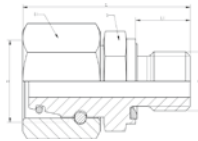
XVCDKOC
T型接头

P.10



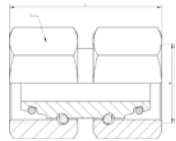
XVDDKOC
L型接头

P.11



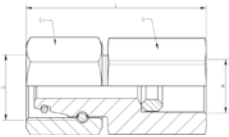
XVADKOC
可调向端直通接头

P.12



XEDKOC
可调向直通接头

P.13



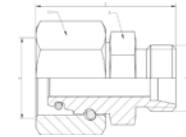
XVODKOC
带锥密封的压力表连接

P.14



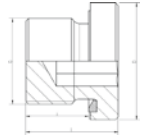
XRIC
变径过渡接头

P.16



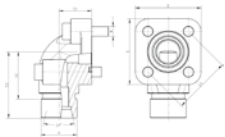
XRLDKOC/XRSDKOC
带锥密封的变径接头

P.20

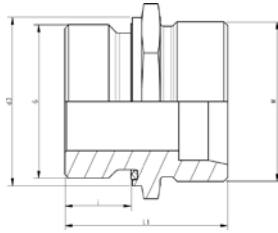


XVSCHC
堵头

P.21



XWFC
卡套式方形法兰组件



外螺纹端直通接头

Male Stud Couplings

订货代码: XAC / WD

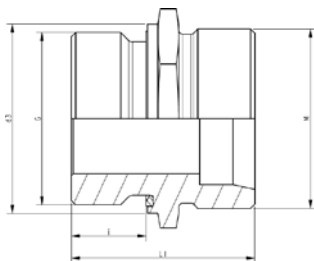
order code: XAC / WD

油口螺纹:
BSP英制管螺纹胶垫密封端:
NBR* (e.g. Perbunan)

Stud thread:
B.S.P., parallel with captive seal:
NBR* (e.g. Perbunan)

Pipe O.D. 钢管 外径	Series 系列	S	S ₁	L ₁	l ₁	d ₃	i	G	Weight/ hundred 每百件重量	Product description 产品描述	Gate code 盖茨代码	
6	L 250	14	14	23	8,5	14	8	G 1/8" A	2,5			
6		19	14	25	10	19	12	G 1/4" A	3,9			
8		19	17	25	10	19	12	G 1/4" A	4,5	04MBSPCS-08MDL-NNC	7324-0061	
8		14	17	23	8,5	14	8	G 1/8" A	2,9			
8		22	17	26	11,5	22	12	G 3/8" A	5,9			
10		19	19	26	11	19	12	G 1/4" A	4,7	04MBSPCS-10MDL-NNC	7324-0031	
10		22	19	27	12,5	22	12	G 3/8" A	6,2			
10		27	19	28	13	27	14	G 1/2" A	9,2			
12		22	22	27	12,5	22	12	G 3/8" A	6,9	06MBSPCS-12MDL-NNC	7324-0029	
12		19	22	27	12	19	12	G 1/4" A	5,8	08MBSPCS-12MDL-NNC	7324-0037	
12		27	22	28	13	27	14	G 1/2" A	9,4	04MBSPCS-12MDL-NNC	7324-0008	
15		27	27	29	14	27	14	G 1/2" A	11,5	08MBSPCS-15MDL-NNC	7324-0024	
15		24	27	29	13,5	22	12	G 3/8" A	9,7	06MBSPCS-15MDL-NNC	7324-0026	
18		L 160	27	32	31	14,5	27	14	G 1/2" A	13,2	08MBSPCS-18MDL-NNC	7324-0020
18			32	32	31	14,5	32	16	G 3/4" A	17,4		
18	41		32	32	15,5	40	18	G 1" A	19,2	18MDL-16MBSPCS-NNC	7324-0022	
22	32		36	33	16,5	32	16	G 3/4" A	18,5			
28	L 100	41	41	34	17,5	40	18	G 1" A	25,9			
35		50	50	39	17,5	50	20	G 1 1/4" A	42,2			
42		55	60	42	19	55	22	G 1 1/2" A	56,9			
6		19	17	28	13	19	12	G 1/4" A	5,0			
8	19	19	30	15	19	12	G 1/4" A	5,5	04MBSPCS-08MDH-NNC	7324-0057		
8	22	19	30	15,5	22	12	G 3/8" A	7,8				
10	22	22	31	15	22	12	G 3/8" A	8,8				
10	S 630	19	22	31	14,5	19	12	G 1/4" A	7,3			
10		27	22	34	17,5	27	14	G 1/2" A	12,9			
12		22	24	33	17	22	12	G 3/8" A	10,0	06MBSPCS-12MDH-NNC	7324-0048	
12		22	24	33	16,5	19	12	G 1/4" A	9,3			
12		27	24	34	17,5	27	14	G 1/2" A	13,6	08MBSPCS-12MDH-NNC	7324-0047	
14		27	27	37	19	27	14	G 1/2" A	14,8			
16		27	30	37	18,5	27	14	G 1/2" A	16,1	08MBSPCS-16MDH-NNC	7324-0023	
16		27	30	36	18	22	12	G 3/8" A	15,2			
16	S 400	32	30	39	20,5	27	16	G 3/4" A	22,2			
20		32	36	42	20,5	32	16	G 3/4" A	25,3	12MBSPCS-20MDH-NNC	7324-0054	
25		41	46	47	23	40	18	G 1" A	46,5	16MBSPCS-25MDH-NNC	7324-0019	
25		41	46	47	23	27	14	G 1/2" A	45,0			
30	S	50	50	50	23,5	50	20	G 1 1/4" A	63,5			
38		250	55	60	57	26	55	22	G 1 1/2" A	87,0	24MBSPCS-38MDH-NNC	7324-0018

螺母拧紧后的大致长度 螺母拧紧后的大致长度 / L1 = approximate length with nut tightened
* 可按要求提供 / * FPM (e.g. Viton) upon request



外螺纹端直通接头

Male Stud Couplings

订货代码: XAC / WD

order code: XAC / WD

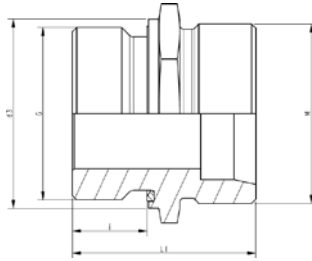
油口螺纹:
公制管螺纹胶垫密封端:
NBR* (e.g. Perbunan)

Stud thread:
metric, parallel with captive seal:
NBR* (e.g. Perbunan)

Pipe O.D. 钢管外径	Series 系列 PN 额定 压力	S	S ₁	L ₁	L ₁	d ₃	i	G	Weight/ hundred 每百件重量	Product description 产品描述	Gate code 盖茨代码	
6	L 250	14	14	23	8,5	14	8	M 10 x 1	2,5			
8		17	17	25	10	17	12	M 12 x 1,5	4,0			
10		19	19	26	11	19	12	M 14 x 1,5	4,9	14MMCS-10MDL-NNC	7324-0050	
12		22	22	27	12,5	22	12	M 16 x 1,5	6,8			
12		24	22	27	12,5	24	12	M 18 x 1,5	7,4			
12		27	22	29	14	27	14	M 22 x 1,5	10,3	22MMCS-12MDL-NNC	7324-0030	
15		24	27	29	13,5	24	12	M 18 x 1,5	9,5	18MMCS-15MDL-NNC	7324-0025	
15		27	27	30	15	27	14	M 22 x 1,5	12,0	22MMCS-15MDL-NNC	7324-0027	
18		27	32	31	14,5	27	14	M 22 x 1,5	13,7	22MMCS-18MDL-NNC	7324-0021	
22		L 160	32	36	33	16,5	32	16	M 26 x 1,5	18,8		
28	L 100	41	41	34	17,5	40	18	M 33 x 2	25,8			
35		50	50	39	17,5	50	20	M 42 x 2	42,0			
42		55	60	42	19	55	22	M 48 x 2	57,5			
6		S 630	17	17	28	13	17	12	M 12 x 1,5	4,7		
8	19		19	30	15	19	12	M 14 x 1,5	6,5			
10	22		22	31	15	22	12	M 16 x 1,5	8,6			
12	24		24	33	17	24	12	M 18 x 1,5	10,9			
14	27		27	37	19	26	14	M 20 x 1,5	14,8			
16	27		30	37	18,5	27	14	M 22 x 1,5	16,6			
20	S 400		32	36	42	20,5	32	16	M 27 x 2	25,3		
25	41		46	47	23	40	18	M 33 x 2	46,5	33MMCS-25MDH-NNC	7324-0040	
30	S		50	50	50	23,5	50	20	M 42 x 2	64,4		
38	250		55	60	57	26	55	22	M 48 x 2	87,3		

螺母拧紧后的大致长度螺母拧紧后的大致长度 / L1 = approximate length with nut tightened

* 可按要求提供 / * FPM (e.g. Viton) upon request



外螺纹端直通接头

Male Stud Couplings

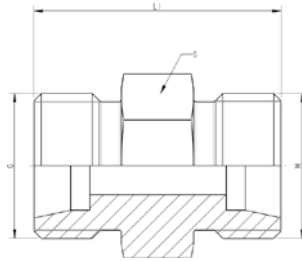
订货代码: XAC/UNF/UN

order code: XAC/UNF/UN

油口螺纹:
UNF/UN美制带O形圈
油口 ISO 11926-2 and 3

Stud thread:
UNF/UN with O-ring-seal
Stud ISO 11926-2 and 3

Pipe O.D. 钢管 外径	Series 系列 PN 额定 压力	d ₃	i	l ₁	L ₁	S	S ₁	G	O-ring O型圈	Weight/ hundred 每百件重量	Product description 产品描述	Gate code 盖茨代码
8	L 250	14	9	10	25	17	17	7/16-20 UNF-2A	8,92 x 1,83	3,6		
10		14	9	11	26	17	19	7/16-20 UNF-2A	8,92 x 1,83	4,2		
12		17	10	11	26	19	22	9/16-18 UNF-2A	12,00 x 2,00	5,6		
12		22	11	13	28	24	22	3/4 -16 UNF-2A	16,36 x 2,21	7,6		
12		27	12,7	14,3	29	27	22	7/8 -14 UNF-2A	19,18 x 2,46	10,1		
15		22	11	14	29	24	27	3/4 -16 UNF-2A	16,36 x 2,21	9,7	08MB-15MDL-NNC	7324-0028
15		27	12,7	15,3	30	27	27	7/8 -14 UNF-2A	19,18 x 2,46	12,0		
18		22	11	14,5	31	27	32	3/4 -16 UNF-2A	16,36 x 2,21	13,1		
18		27	12,7	14,8	31	27	32	7/8 -14 UNF-2A	19,18 x 2,46	13,7		
22		27	12,7	16,8	33	32	36	7/8 -14 UNF-2A	19,18 x 2,46	18,0		
22	L 160	32	15	16,5	33	32	36	11/16-12 UN -2A	23,47 x 2,95	18,8		
22		41	15	17,5	34	41	36	15/16-12 UN -2A	29,74 x 2,95	24,8		
28		32	15	17,5	34	41	41	11/16-12 UN -2A	23,47 x 2,95	25,2		
28		41	15	17,5	34	41	41	15/16-12 UN -2A	29,74 x 2,95	26,2		
35	L 100	41	15	17,5	39	46	50	15/16-12 UN -2A	37,46 x 2,95	37,6		
35		50	15	17,5	39	50	50	15/8 -12 UN -2A	37,46 x 3	41,0		
42		50	15	19	42	55	60	15/8 -12 UN -2A	37,46 x 3	57,6		
8	S 630	14	9	15	30	17	19	7/16-20 UNF-2A	8,92 x 1,83	5,4		
10		17	10	14,5	31	19	22	9/16-18 UNF-2A	12,00 x 2,00	7,4		
12		17	10	14,5	31	22	24	9/16-18 UNF-2A	12,00 x 2,00	8,6		
12		22	11	17,5	34	24	24	3/4 -16 UNF-2A	16,36 x 2,21	10,9		
16		22	11	15,5	34	24	30	3/4 -16 UNF-2A	16,36 x 2,21	13,5		
16		27	12,7	18,8	37	27	30	7/8 -14 UNF-2A	19,18 x 2,46	16,4		
20		22	11	20,5	42	32	36	3/4 -16 UNF-2A	16,36 x 2,21	24,0		
20		27	12,7	20,8	42	32	36	7/8 -14 UNF-2A	19,18 x 2,46	25,2		
20		32	15	20,5	42	32	36	11/16-12 UN -2A	23,47 x 2,95	26,0		
25		32	15	23	47	36	46	11/16-12 UN -2A	23,47 x 2,95	42,5		
25	41	15	23	47	41	46	15/16-12 UN -2A	29,74 x 2,95	47,7			
30	S 250	41	15	23,5	50	46	50	15/16-12 UN -2A	29,74 x 2,95	56,3		
30		50	15	23,5	50	50	50	15/8 -12 UN -2A	37,46 x 3	63,4		
30		50	15	26	57	55	60	15/8 -12 UN -2A	37,46 x 3	89,4		
38		50	15	26	57	55	60	15/8 -12 UN -2A	37,46 x 3	89,4		



直通接头

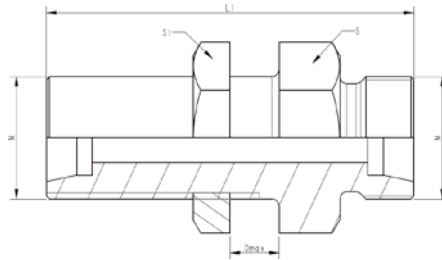
Straight Couplings

订货代码: XEC

order code: XEC

Pipe O.D. 钢管外径	Series 系列 PN 额定 压力	S	S ₁	L ₁	I ₁	Weight/ hundred 每百件重量	Product description 产品描述	Gate code 盖茨代码
4		9	10	31	12	1,4		
6	LL 100	11	12	32	9	2,1		
8		12	14	35	12	2,6		
6		12	14	39	10	3,5		
8		14	17	40	11	4,9		
10	L 250	17	19	42	13	6,9		
12		19	22	43	14	8,5		
15		24	27	46	16	13,8		
18	L	27	32	48	16	19,5		
22	160	32	36	52	20	26,2		
28		41	41	54	21	31,5		
35	L 100	46	50	63	20	49,4		
42		55	60	66	21	72,8		
6		14	17	45	16	5,9		
8		17	19	47	18	7,8		
10	S 630	19	22	49	17	11,0		
12		22	24	51	19	13,6	12MDH-12MDH-NNC	7324-0049
14		24	27	57	22	18,2		
16		27	30	57	21	22,3		
20	S 400	32	36	66	23	34,7		
25		41	46	74	26	66,9		
30	S	46	50	80	27	80,9		
38	250	55	60	90	29	119,4		

L1 = 螺母拧紧后的大致长度 / L1 = approximate length with nut tightened



直通隔板接头

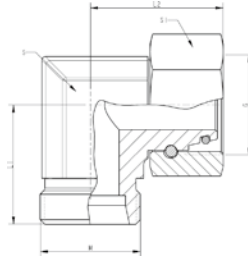
订货代码: XKC

Straight Bulkhead Connections

order code: XKC

Pipe O.D. 钢管 外径	Series 系列 PN 额定 压力	M	S	S ₁	S ₃	L ₁	I ₁	D _{max.}	L ₃	I ₃	Weight/ hundred 每百件重量	Product description 产品描述	Gate code 盖茨代码
6	L 250	M 12x1,5	17	14	17	22	7	16	42	27	6,7		
8		M 14x1,5	19	17	19	23	8	16	42	27	8,4		
10		M 16x1,5	22	19	22	25	10	16	43	28	11,0		
12		M 18x1,5	24	22	24	25	10	16	44	29	13,3		
15		M 22x1,5	27	27	30	27	12	16	46	31	22,8		
18	L 160	M 26x1,5	32	32	36	30	13,5	16	49	32,5	33,2	18MDL-18MDLBKHD-NNC	7324-0041
22		M 30x2	36	36	41	33	16,5	16	51	34,5	41,5		
28	L 100	M 36x2	41	41	46	35	18,5	16	52	35,5	52,5		
35		M 45x2	50	50	55	40	18,5	16	58	36,5	80,0		
42		M 52x2	60	60	65	42	19	16	59	36	119,3		
6	S 630	M 14x1,5	19	17	19	27	12	16	44	29	9,6		
8		M 16x1,5	22	19	22	28	13	16	44	29	12,4		
10		M 18x1,5	24	22	24	31	14,5	16	46	29,5	18,1		
12		M 20x1,5	27	24	27	31	14,5	16	47	30,5	21,0	12MDH-12MDHBKHD-NNC	7324-0046
14		M 22x1,5	30	27	30	35	17	16	50	32	29,0		
16	S 400	M 24x1,5	32	30	32	35	16,5	16	50	31,5	31,0	16MDH-16MDHBKHD-NNC	7324-0045
20		M 30x2	41	36	41	39	17,5	16	55	33,5	54,5		
25		M 36x2	46	46	46	44	20	16	59	35	89,0	25MDH-25MDHBKHD-NNC	7324-0002
30	S 250	M 42x2	50	50	50	48	21,5	16	64	37,5	107,7		
38		M 52x2	65	60	65	53	22	16	68	37	173,0		

L1+L3螺母拧紧后的大致长度 / L1+L3 = approximate length with nut tightened



可调向直角接头

订货代码: XVB DKOC

符合DIN3865的锥面及O型圈
提供NBR O型圈 (例如Perbunan) 可按要求
提供氟橡胶O型圈

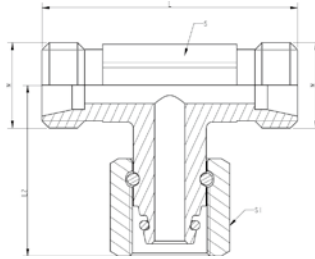
Adjustable male stud elbow

order code: XVB DKOC

with taper and O-ring to DIN 3865
Supplied with fitted NBR O-ring
(e.g. Perbunan), FPM O-ring
(e.g. Viton) supplied on request

Pipe O.D. 钢管 外径	Series 系列 PN 额定 压力	L ₂	L	I	S	S ₁	S ₃	Weight/ hundred 每百件重量	O-ring O型圈	Product description 产品描述	Gate code 盖茨代码
6	L 250	26	27	12	12	17	14	4,0	4 x1,5		
8		27,5	29	14	12	17	17	5,5	6 x1,5		
10		29	30	15	14	19	19	7,1	7,5x1,5		
12		29,5	32	17	17	22	22	9,6	9 x1,5	12FDLORX-12MDL90-NNC	7324-0039
15	L 160	32,5	36	21	19	27	27	16,6	12 x2	15FDLORX-15MDL90-NNC	7324-0038
18		35,5	40	23,5	24	32	32	23,6	15 x2	18FDLORX-18MDL90-NNC	7324-0011
22		38,5	44	27,5	27	36	36	32,7	20 x2		
28		41,5	47	30,5	36	41	41	52,4	26 x2		
35	L 100	51	56	34,5	41	50	50	68,8	32 x2,5		
42		56	63	40	50	60	60	108,0	38 x2,5		
6	S 630	27	31	16	14	17	17	6,2	4 x1,5		
8		27,5	32	17	17	19	19	7,4	6 x1,5	08FDHORX-08MDH90-NNC	7324-0056
10		30	34	17,5	19	22	22	11,3	7,5x1,5		
12		31	38	21,5	22	24	24	14,0	9 x1,5		
14	S 400	35	40	22	19	27	27	19,3	10 x2		
16		36,5	43	24,5	24	30	30	25,8	12 x2	16FDHORX-16MDH90-NNC	7324-0003
20		44,5	48	26,5	27	36	36	40,3	16,3x2,4		
25		50	54	30	36	46	46	75,1	20,3x2,4	25FDHORX-25MDH90-NNC	7324-0042
30	S	55	62	35,5	41	50	50	96,4	25,3x2,4		
38		63	72	41	50	60	60	142,5	33,3x2,4	38FDHORX-38MDH90-NNC	7324-0043

L = 螺母拧紧后的大致长度 / L = approximate length with nut tightened



可调向T型接头

订货代码: XVC DKOC

符合DIN3865的锥面及O型圈
提供NBR O型圈 (例如Perbunan) 可按要求
提供氟橡胶O型圈 (例如Viton)

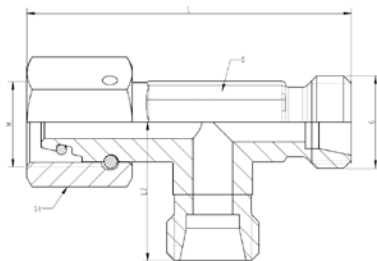
Adjustable equal tee

order code: XVC DKOC

with taper and O-ring to DIN 3865
Supplied with fitted NBR O-ring
(e.g. Perbunan), FPM O-ring
(e.g. Viton) supplied on request

Pipe O.D. 钢管 外径	Series 系列 PN 额定 压力	L ₂	L	I	S	S ₁	S ₃	Weight/ hundred 每百件重量	O-ring O型圈	Product description 产品描述	Gate code 盖茨代码
6	L 250	26	27	12	12	17	14	5,8	4 x1,5	08MDL-08MDL-08FDLORX-NNC	7324-0067
8		27,5	29	14	12	17	17	7,9	6 x1,5		
10		29	30	15	14	19	19	10,1	7,5x1,5		
12		29,5	32	17	17	22	22	13,5	9 x1,5		
15		32,5	36	21	19	27	27	23,3	12 x2		
18	L	35,5	40	23,5	24	32	32	33,2	15 x2		
22	160	38,5	44	27,5	27	36	36	44,6	20 x2		
28	L	41,5	47	30,5	36	41	41	70,2	26 x2		
35	L	51	56	34,5	41	50	50	96,1	32 x2,5		
42	100	56	63	40	50	60	60	146,1	38 x2,5		
6	S 630	27	31	16	14	17	17	8,7	4 x1,5		
8		27,5	32	17	17	19	19	11,8	6 x1,5		
10		30	34	17,5	19	22	22	16,3	7,5x1,5		
12		31	38	21,5	22	24	24	20,6	9 x1,5		
14		35	40	22	19	27	27	28,1	10 x2		
16	S	36,5	43	24,5	24	30	30	37,3	12 x2		
20	400	44,5	48	26,5	27	36	36	56,8	16,3x2,4		
25	S	50	54	30	36	46	46	107,9	20,3x2,4		
30	S	55	62	35,5	41	50	50	136,3	25,3x2,4		
38	250	63	72	41	50	60	60	203,6	33,3x2,4		

L = 螺母拧紧后的大致长度 / L= approximate length with nut tightened



可调向L型接头

订货代码: XVD DKOC

符合DIN3865的锥面及O型圈
提供NBR O型圈 (例如Perbunan) 可按要求
提供氟橡胶O型圈 (例如Viton)

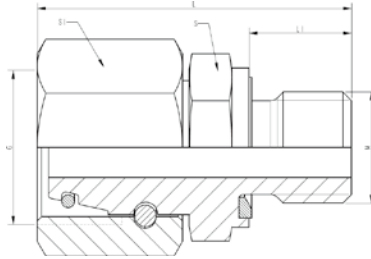
Adjustable male stud tee-stud barrel

order code: XVD DKOC

with taper and O-ring to DIN 3865
Supplied with fitted NBR O-ring
(e.g. Perbunan), FPM O-ring
(e.g. Viton) supplied on request

Pipe O.D. 钢管 外径	Series 系列 PN 额定 压力	L ₂	L	I	S	S ₁	S ₃	L ₃	Weight/ hundred 每百件重量	O-ring O型圈	Product description 产品描述	Gate code 盖茨代码
6	L 250	26	27	12	12	17	14	53	5,8	4 x1,5		
8		27,5	29	14	12	17	17	56	7,9	6 x1,5	08FDLORX-08MDL-08MDL-NNC	7324-0060
10		29	30	15	14	19	19	59	10,0	7,5x1,5	10FDLORX-10MDL-10MDL-NNC	7324-0059
12		29,5	32	17	17	22	22	62	13,4	9 x1,5	12FDLORX-12MDL-12MDL-NNC	7324-0034
15	L 160	32,5	36	21	19	27	27	70	23,3	12 x2	15FDLORX-15MDL-15MDL-NNC	7324-0033
18		35,5	40	23,5	24	32	32	76	33,2	15 x2	18FDLORX-18MDL-18MDL-NNC	7324-0010
22		38,5	44	27,5	27	36	36	83	44,3	20 x2		
28		41,5	47	30,5	36	41	41	91	70,2	26 x2		
35	L 100	51	56	34,5	41	50	50	111	94,5	32 x2,5		
42		56	63	40	50	60	60	123	146,3	38 x2,5		
6	S 630	27	31	16	14	17	17	58	9,1	4 x1,5		
8		27,5	32	17	17	19	19	61	11,8	6 x1,5		
10		30	34	17,5	19	22	22	66	16,4	7,5x1,5		
12		31	38	21,5	22	24	24	71	20,7	9 x1,5		
14	S 400	35	40	22	19	27	27	76	28,1	10 x2		
16		36,5	43	24,5	24	30	30	80	38,2	12 x2	16FDHORX-16MDH-16MDH-NNC	7324-0052
20		44,5	48	26,5	27	36	36	93	58,3	16,3x2,4	20FDHORX-20MDH-20MDH-NNC	7324-0051
25		50	54	30	36	46	46	105	107,8	20,3x2,4	25FDHORX-25MDH-25MDH-NNC	7324-0044
30	S 250	55	62	35,5	41	50	50	119	138,0	25,3x2,4		
38		63	72	41	50	60	60	139	205,1	33,3x2,4		

L+L₃ = 螺母拧紧后的大致长度 / L+L₃ = approximate length with nut tightened



可调向端直通接头

订货代码: XVA DKOC/WD

符合DIN3865的锥面及O型圈

螺纹:

BSP英制管螺纹含紧固密封; NBR

提供NBR O型圈 (例如Perbunan) 可按要求
提供氟橡胶O型圈 (例如Vitont)

Stud standpipe adaptor

order code: XVA DKOC/WD

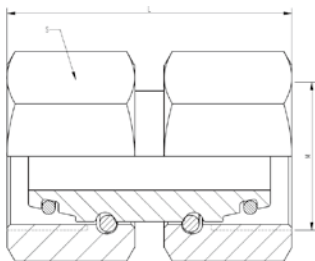
with taper and O-ring to DIN 3865

Thread:

B.S.P., parallel with captive seal: NBR

(e.g. Perbunan) FPM (e.g. Viton)
upon request

Pipe O.D. 钢管 外径	Series 系列 PN 额定 压力	L	i	d ₁	G	D ₁	d ₁	S	S ₁	Weight/ hundred 每百件重量	O-ring O型圈	Product description 产品描述	Gate code 盖茨代码
6	L 250	24,5	8	14	G 1/8" A	6	M 12x1,5	14	17	2,4	4 x1,5		
8		29,5	12	19	G 1/4" A	8	M 14x1,5	19	17	4,4	6 x1,5		
10		27,5	12	19	G 1/4" A	10	M 16x1,5	19	19	4,7	7,5x1,5		
12		24,5	12	19	G 1/4" A	12	M 18x1,5	19	22	6,8	9 x1,5	04MBSPCS-12FDLORX	7324-0006
12		34	12	22	G 3/8" A	12	M 18x1,5	22	22	6,9	9 x1,5		
15	L 160	27	14	27	G 1/2" A	15	M 22x1,5	27	27	12,1	12 x2	08MBSPCS-15FDLORX	7324-0036
18		28,5	14	27	G 1/2" A	18	M 26x1,5	27	32	13,4	15 x2	08MBSPCS-18FDLORX	7324-0035
22		32,5	16	32	G 3/4" A	22	M 30x2	32	36	19,6	20 x2		
28		35	18	40	G 1" A	28	M 36x2	41	41	36,0	26 x2		
35		L 100	42,5	20	50	G 1 1/4" A	35	M 45x2	50	50	45,5	32 x2,5	
42	46,5		22	55	G 1 1/2" A	42	M 52x2	55	60	66,2	38 x2,5		
6	S 630		27	12	19	G 1/4" A	6	M 14x1,5	19	17	4,5	4 x1,5	
8		27	12	19	G 1/4" A	8	M 16x1,5	19	19	5,0	6 x1,5	04MBSPCS-08FDHORX	7324-0058
10		32	12	22	G 3/8" A	10	M 18x1,5	22	22	7,4	7,5x1,5		
12		34	12	22	G 3/8" A	12	M 20x1,5	22	24	8,2	9 x1,5		
12		34,5	14	27	G 1/2" A	12	M 20x1,5	27	24	15,3	9 x1,5		
14	S 400	36,5	14	27	G 1/2" A	14	M 22x1,5	27	27	12,6	10 x2		
16		37	14	27	G 1/2" A	16	M 24x1,5	27	30	14,6	12 x2		
20		38	16	32	G 3/4" A	20	M 30x2	32	36	22,1	16,3x2,4	12MBSPCS-20FDHORX	7324-0055
25		48	18	40	G 1" A	25	M 36x2	41	46	40,2	20,3x2,4		
30		S 250	51	20	50	G 1 1/4" A	30	M 42x2	50	50	58,2	25,3x2,4	
38	60		22	55	G 1 1/2" A	38	M 52x2	55	60	78,6	33,3x2,4		



可调直通接头

订货代码: XEDKOC

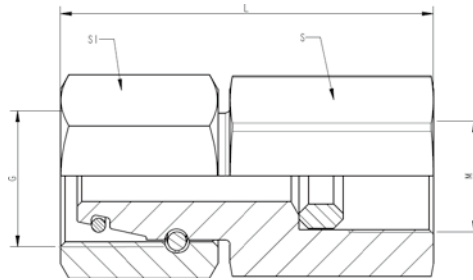
两端带符合DIN3865的锥面及O型圈符合DIN3865的锥面及O型圈
提供NBR O型圈 (例如Perbunan) 可按要求提供氟橡胶O型圈 (例如Viton)

Straight connection with taper

order code: XEDKOC

taper on both ends and O-ring to DIN 3865
Supplied with fitted NBR O-ring (e.g. Perbunan) FPM (e.g. Viton) upon request

Pipe O.D. 钢管 外径	Series 系列 PN 额定 压力	L ₁	L ₂	S ₁	O-ring O型圈	Product description 产品描述	Gate code 盖茨代码
6	L 250	33	36	17	4 x1,5		
8		33	36	17	6 x1,5		
10		35	37	19	7,5x1,5		
12		35	37	22	9 x1,5		
15		36	38	27	12 x2	15FDLORX-15FDLORX	7324-0007
18	L	39,5	42,5	32	15 x2		
22	160	44	47	36	20 x2		
28	L 100	46	49	41	26 x2		
35		52	58	50	32 x2,5		
42		52	59	60	38 x2,5		
6		S 630	36	39	17	4 x1,5	
8	36		39	19	6 x1,5		
10	40		43	22	7,5x1,5		
12	41		44	24	9 x1,5		
14	44		48	27	10 x2		
16	S 400	45	50	30	12 x2		
20		54	60	36	16,3x2,4		
25		59	66	46	20,3x2,4		
30	S	63	73	50	25,3x2,4		
38	250	68	83	60	33,3x2,4		



带锥密封压力表接头

带密封环(dki): XVO DKOC

符合DIN3865的锥度及O型圈
用于1/2密封环的订货实例:
DKI R 1/2"

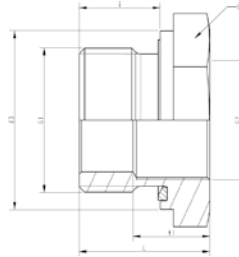
Gauge couplings with taper

with seal-edge ring (dki): XVO DKOC

with taper and O-ring to DIN 3865
Ordering example for sealing ring 1/2":
DKI R 1/2"

Pipe O.D. 钢管 外径	Series 系列 PN 额定 压力	l_5	d_5	t_5	S	S_1	h_3	G	O-ring O型圈	Weight/ hundred 每百件重量	Product description 产品描述	Gate code 盖茨代码
6	L 250	38	2,5	14,5	19	17	4,5	G 1/4"	4 x1,5	4,6		
8		38	4,0	14,5	19	17	4,5	G 1/4"	6 x1,5	5,3		
10		39,5	5,5	14,5	19	19	4,5	G 1/4"	7,5x1,5	6,2	only European Gates PN	7324-0066
12		40,5	5,5	14,5	19	22	4,5	G 1/4"	9 x1,5	7,0	only European Gates PN	7324-0032
6	S 630	45	2,5	20	27	17	5	G 1/2"	4 x1,5	10,5		
8		45	4,0	20	27	19	5	G 1/2"	6 x1,5	10,7		
10		47	6,0	20	27	22	5	G 1/2"	7,5x1,5	12,5		
12		47,5	7,0	20	27	24	5	G 1/2"	9 x1,5	13,4		

密封环随货提供 / supplied with sealing ring



订货示例

RI变径接头 3/8 - 1/8
 外螺纹 G₁
 内螺纹 G₂

Ordering example

Reducer - RI 3/8 - 1/8
 Male thread G₁
 Female thread G₂

变径过渡接头

订货代码: XRIC

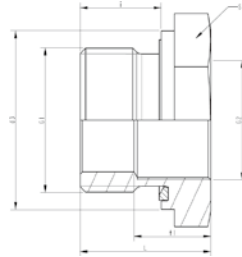
BSP英制管螺纹
 油口B型:
 其他尺寸及螺纹请垂询

Reducing adaptor

Order code: XRIC

B.S.P. parallel
 stud face form B;
 other sizes and threads on request

Male thread 外螺纹 G ₁	Female thread 内螺纹 G ₂	PB 使用 压力	l	i	S	d ₃	t ₁	Weight/ hundred 每百件重量	Product description 产品描述 G ₁ -G ₂	Gate code 盖茨代码
G 3/8" A	G 1/8"	250	22,5	12	22	22	8	4,0		
G 1/2" A	G 1/8"	160	24	14	27	26	8	6,0		
G 1/2" A	G 1/4"	160	24	14	27	26	12	6,0		
G 3/4" A	G 1/4"	160	26	16	32	32	12	9,5		
G 3/4" A	G 3/8"	160	26	16	32	32	12	9,0		
G 1" A	G 1/4"	160	29	18	41	39	12	20,0		
G 1" A	G 3/8"	160	29	18	41	39	12	18,0		
G 1" A	G 1/2"	160	29	18	41	39	14	16,0	16MBSPCS-08FBSP	7324-0017
G 1 1/4" A	G 1/2"	100	32	20	50	49	14	31,0		
G 1 1/4" A	G 3/4"	100	32	20	50	49	16	27,0		
G 1 1/2" A	G 1/2"	100	36	22	55	55	14	47,0		
G 1 1/2" A	G 3/4"	100	36	22	55	55	16	43,0		
G 1 1/2" A	G 1"	100	36	22	55	55	18	34,5		



订货示例

RI变径接头 1/8 - 3/8
 外螺纹 G₁ _____
 内螺纹 G₂ _____

Ordering example

Reducer - RI 1/8 - 3/8
 Male thread G₁ _____
 Female thread G₂ _____

变径过渡接头

订货代码: XRIC

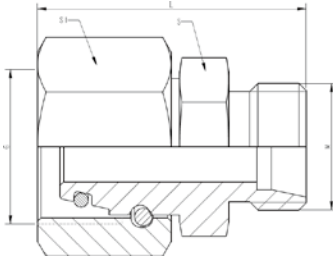
BSP英制管螺纹
 B型油口:
 其他尺寸及螺纹请垂询

Reducing adaptor

Order code: XRIC

B.S.P. parallel
 stud face form B;
other sizes and threads on request

Male thread 外螺纹 G ₁	Female thread 内螺纹 G ₂	PB 使用 压力	l	i	S	d	d ₃	t ₁	Weight/ hundred 每百件重量	Product description 产品描述 G ₁ -G ₂	Gate code 盖茨代码
G 1/8" A	G 1/4"	250	31	8	19	4	14	17	3,6		
G 1/8" A	G 3/8"	250	32	8	24	4	14	17	4,5		
G 1/4" A	G 1/8"	250	28	12	19	5	18	12	3,6		
G 1/4" A	G 3/8"	250	36	12	24	5	18	17	6,6		
G 1/4" A	G 1/2"	250	40	12	30	5	18	20	8,5		
G 1/4" A	G 3/4"	160	43	12	36	5	18	22	17,3		
G 3/8" A	G 1/4"	250	36	12	22	8	22	17	3,0		
G 3/8" A	G 1/2"	250	41	12	30	9	22	22	9,0	06MBSPCS-08FBSP	7324-0068
G 3/8" A	G 3/4"	160	44	12	36	8	22	22	17,5		
G 1/2" A	G 3/8"	160	36	14	27	12	26	17	9,5		
G 1/2" A	G 3/4"	160	46	14	36	12	26	22	18,0		
G 1/2" A	G 1"	160	49	14	41	12	26	24,5	22,5		
G 1/2" A	G 1 1/4"	100	53	14	55	10	26	26,5	47,0		
G 3/4" A	G 1/2"	160	41	16	32	16	32	20	15,0		
G 3/4" A	G 1"	160	51	16	41	16	32	24,5	23,5		
G 3/4" A	G 1 1/4"	100	55	16	55	16	32	26,5	48,3		
G 3/4" A	G 1 1/2"	100	57	16	60	16	32	28,5	54,5		
G 1" A	G 3/4"	160	47	18	41	20	39	22	28,0		
G 1" A	G 1 1/4"	100	57	18	55	20	39	26,5	51,0		
G 1" A	G 1 1/2"	100	59	18	60	20	39	28,5	56,5		
G 1 1/4" A	G 1"	100	52	20	50	25	49	24,5	45,5		
G 1 1/4" A	G 1 1/2"	100	60	20	60	25	49	28,5	58,0		
G 1 1/2" A	G 1 1/4"	100	58	22	55	32	55	26,5	53,0		



订货示例:
ordering example:

变径连接
reducing connection

L系列
Series L

带锥度及O型圈
with taper and O-ring

现有连接 D 1 = 35 Ø
existing connection D 1 = 35 Ø

变径连接 D 2 = 12 Ø
reduced connection D 2 = 12 Ø

R L DKO 35/12

带锥密封的变径接头

订货代码: XRLDKOC

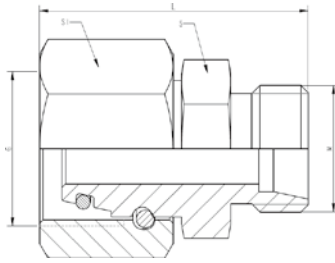
符合DIN3865的锥度及O型圈符合DIN3865的锥面及O型圈
提供NBR O型圈 (例如Perbunan) 可按要求提供氟橡胶O型圈 (例如Viton)

Reducing connections with taper

Order code: XRLDKOC

with taper and O-ring to DIN 3865
Supplied with fitted NBR O-ring (e.g. Perbunan), FPM O-ring (e.g. Viton) supplied on request

Pipe O.D. 硬管外径 D ₁ D ₂	Series 系列 PN 额定 压力	L	l	S	S ₁	S ₂	d _i	O-ring O型圈	Weight/ hundred 每百件重量	Product description 产品描述	Gate code 盖茨代码
8 6	L 250	38	23,5	12	14	17	M 14x1,5	6 x1,5	3,9		
10 6		39,5	25	14	14	19	M 16x1,5	7,5x1,5	4,9		
10 8		39,5	25	14	17	19	M 16x1,5	7,5x1,5	5,3		
12 6		39,5	25	17	14	22	M 18x1,5	9 x1,5	6,3		
12 8		39,5	25	17	17	22	M 18x1,5	9 x1,5	6,8		
12 10		40,5	26	17	19	22	M 18x1,5	9 x1,5	7,0		
15 6		43,5	29	22	14	27	M 22x1,5	12 x2	5,5		
15 8		43,5	29	22	17	27	M 22x1,5	12 x2	9,8		
15 10		44	29,5	22	19	27	M 22x1,5	12 x2	10,7		
15 12		44	29,5	22	22	27	M 22x1,5	12 x2	11,0	15FDLORX-12MDL-NNC	7324-0016
18 6	L 160	42,5	28	24	14	32	M 26x1,5	15 x2	11,9		
18 8		42,5	28	24	17	32	M 26x1,5	15 x2	12,4		
18 10		46,5	32,5	24	19	32	M 26x1,5	15 x2	12,8	18FDLORX-10MDL-NNC	7324-0062
18 12		43,5	29	24	22	32	M 26x1,5	15 x2	17,2		
18 15		45	30	24	27	32	M 26x1,5	15 x2	19,0		
22 6		46,5	32	27	14	36	M 30x2	20 x2	16,9		
22 8		46,5	32	27	17	36	M 30x2	20 x2	17,6		
22 10		47,5	33	27	19	36	M 30x2	20 x2	17,8		
22 12		47,5	33	27	22	36	M 30x2	20 x2	18,6		
22 15		49	34	27	27	36	M 30x2	20 x2	20,8		
22 18	49,5	33,5	27	32	36	M 30x2	20 x2	24,4			



订货示例:
ordering example:

变径连接
reducing connection

L系列
Series L

带锥度及O型圈
with taper and O-ring

现有连接 D 1 = 35 Ø
existing connection D 1 = 35 Ø

变径连接 D 2 = 12 Ø
reduced connection D 2 = 12 Ø

R L DKO 35/12

带锥密封的变径接头

订货代码: XRLDKOC

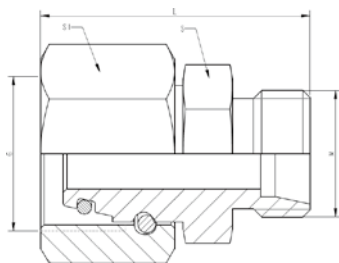
符合DIN3865的锥度及O型圈符合DIN3865的锥面及O型圈
提供NBR O型圈 (例如Perbunan) 可按要求提供氟橡胶O型圈 (例如Viton)

Reducing connections with taper

Order code: XRLDKOC

with taper and O-ring to DIN 3865
Supplied with fitted NBR O-ring (e.g. Perbunan), FPM O-ring (e.g. Viton) supplied on request

Pipe O.D. 硬管外径 D ₁ D ₂	Series 系列 PN 额定 压力	L	l	S	S ₁	S ₂	d ₁	O-ring O型圈	Weight/ hundred 每百件重量	Product description 产品描述	Gate code 盖茨代码
28 6		48,5	34	36	14	41	M 36x2	26x2	29,3		
28 8		48,5	34	36	17	41	M 36x2	26x2	29,3		
28 10		49,5	35	36	19	41	M 36x2	26x2	29,9		
28 12		49,5	35	36	22	41	M 36x2	26x2	30,8		
28 15		51	36	36	27	41	M 36x2	26x2	33,0		
28 18		51,5	35,5	36	32	41	M 36x2	26x2	38,3		
28 22		53,5	37,5	36	36	41	M 36x2	26x2	39,1		
35 6		51,5	37	46	14	50	M 45x2	32x2,5	33,2		
35 8		51,5	37	46	17	50	M 45x2	32x2,5	33,7		
35 10		52,5	38	46	19	50	M 45x2	32x2,5	34,2		
35 12		52,5	38	46	22	50	M 45x2	32x2,5	35,3		
35 15	L 100	54	39	46	27	50	M 45x2	32x2,5	37,1		
35 18		54,5	38,5	46	32	50	M 45x2	32x2,5	39,1		
35 22		56,5	40,5	46	36	50	M 45x2	32x2,5	41,6		
35 28		57	40,5	46	41	50	M 45x2	32x2,5	42,6		
42 6		52	37,5	50	14	60	M 52x2	38x2,5	51,2		
42 8		52	37,5	50	17	60	M 52x2	38x2,5	51,8		
42 10		56	41,5	50	19	60	M 52x2	38x2,5	52,3		
42 12		56	41,5	50	22	60	M 52x2	38x2,5	53,4		
42 15		57,5	42,5	50	27	60	M 52x2	38x2,5	55,1		
42 18		58	42	50	32	60	M 52x2	38x2,5	60,7		
42 22		60	44	50	36	60	M 52x2	38x2,5	66,5		
42 28		60,5	44	50	41	60	M 52x2	38x2,5	68,0		
42 35		64,5	43	50	50	60	M 52x2	38x2,5	69,5		



订货示例:

ordering example:

变径连接

reducing connection

L系列

Series L

带锥度及O型圈

with taper and O-ring

现有连接 D 1 = 30 Ø

existing connection D 1 = 30 Ø

变径连接 D 2 = 12 Ø

reduced connection D 2 = 12 Ø

R S DKO 30/12

带锥密封的变径接头

订货代码: XRS DKOC

符合DIN3865的锥度及O型圈符合DIN3865

的锥面及O型圈

提供NBR O型圈 (例如Perbunan) 可按要求

提供氟橡胶O型圈 (例如Viton)

Reducing connections with taper

Order code: XRS DKOC

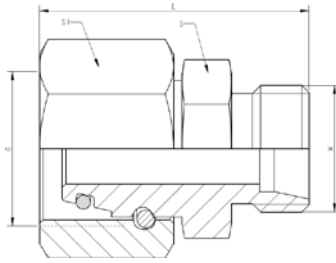
with taper and O-ring to DIN 3865

Supplied with fitted NBR O-ring

(e.g. Perbunan), FPM O-ring

(e.g. Viton) supplied on request

Pipe O.D. 硬管外径 D ₁ D ₂	Series 系列 PN 额定 压力	L	I	S	S ₁	S ₂	d ₁	O-ring O型圈	Weight/ hundred 每百件重量	Product description 产品描述	Gate code 盖茨代码	
8 6	S 630	41,5	27	14	17	19	M 16x1,5	6 x1,5	3,4			
10 6		42	27,5	17	17	22	M 18x1,5	7,5x1,5	7,2			
10 8		42	27,5	17	19	22	M 18x1,5	7,5x1,5	7,8			
12 6		43,5	29	19	17	24	M 20x1,5	9 x1,5	8,3			
12 8		46,5	32	22	19	24	M 20x1,5	9 x1,5	9,3	12FDHORX-08MDH-NNC	7324-0001	
12 10		45,5	29,5	19	22	24	M 20x1,5	9 x1,5	10,7			
14 6		48	33,5	22	17	27	M 22x1,5	10 x2	9,2			
14 8		48	33,5	22	19	27	M 22x1,5	10 x2	9,9			
14 10		49	33	22	22	27	M 22x1,5	10 x2	11,0			
14 12		49	33	22	24	27	M 22x1,5	10 x2	11,9			
16 6		S 400	46,5	32	22	17	30	M 24x1,5	12 x2	12,7		
16 8			46,5	32	22	19	30	M 24x1,5	12 x2	14,8		
16 10			47,5	31,5	22	22	30	M 24x1,5	12 x2	14,8		
16 12			47,5	31,5	22	24	30	M 24x1,5	12 x2	15,5		
16 14	50,5		33	24	27	30	M 24x1,5	12 x2	16,3			
20 6	50,5		36	27	17	36	M 30x2	16,3x2,4	18,9			
20 8	50,5		36	27	19	36	M 30x2	16,3x2,4	20,5			
20 10	51,5		35,5	27	22	36	M 30x2	16,3x2,4	20,6			
20 12	56,5		40,5	27	24	36	M 30x2	16,3x2,4	21,3	20FDHORX-12MDH-NNC	7324-0065	
20 14	54,5		37	27	27	36	M 30x2	16,3x2,4	23,2			
20 16	54,5		36,5	27	30	36	M 30x2	16,3x2,4	25,9			
25 6	53		38,5	36	17	46	M 36x2	20,3x2,4	30,8			
25 8	53		38,5	36	19	46	M 36x2	20,3x2,4	31,9			
25 10	54		38	36	22	46	M 36x2	20,3x2,4	33,2			
25 12	54		38	36	24	46	M 36x2	20,3x2,4	33,4			
25 14	57		39,5	36	27	46	M 36x2	20,3x2,4	35,1			
25 16	60		42	36	30	46	M 36x2	20,3x2,4	37,3	25FDHORX-16MDH-NNC	7324-0064	
25 20	60,5		39	36	36	46	M 36x2	20,3x2,4	43,6			



订货示例:

ordering example:

变径连接
reducing connection

L系列
Series L

带锥度及O型圈
with taper and O-ring

现有连接 D 1 = 30 Ø
existing connection D 1 = 30 Ø

变径连接 D 2 = 12 Ø
reduced connection D 2 = 12 Ø

R S DKO 30/12

带锥密封的变径接头

订货代码: XRS DKOC

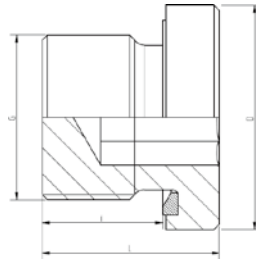
符合DIN3865的锥度及O型圈符合DIN3865的锥面及O型圈
提供NBR O型圈 (例如Perbunan) 可按要求提供氟橡胶O型圈 (例如Viton)

Reducing connections with taper

Order code: XRS DKOC

with taper and O-ring to DIN 3865
Supplied with fitted NBR O-ring (e.g. Perbunan), FPM O-ring (e.g. Viton) supplied on request

Pipe O.D. 硬管外径 D ₁ D ₂		Series 系列 PN 额定 压力	L	I	S	S ₁	S ₂	d ₁	O-ring O型圈	Weight/ hundred 每百件重量	Product description 产品描述	Gate code 盖茨代码
30	6	S 250	58,5	44	41	17	50	M 42x2	25,3x2,4	42,9		
30	8		58,5	44	41	19	50	M 42x2	25,3x2,4	43,1		
30	10		59,5	43,5	41	22	50	M 42x2	25,3x2,4	43,6		
30	12		59,5	43,5	41	24	50	M 42x2	25,3x2,4	44,3		
30	14		62,5	45	41	27	50	M 42x2	25,3x2,4	46,1		
30	16		62,5	44,5	41	30	50	M 42x2	25,3x2,4	48,7		
30	20		66	44,5	41	36	50	M 42x2	25,3x2,4	53,6		
30	25		69	45	41	46	50	M 42x2	25,3x2,4	67,3		
38	6		62	47,5	50	17	60	M 52x2	33,3x2,4	70,8		
38	8		62	47,5	50	19	60	M 52x2	33,3x2,4	71,0		
38	10		63	47	50	22	60	M 52x2	33,3x2,4	71,4		
38	12		63	47	50	24	60	M 52x2	33,3x2,4	72,0		
38	14		66	48,5	50	27	60	M 52x2	33,3x2,4	74,3		
38	16		66	48	50	30	60	M 52x2	33,3x2,4	77,0		
38	20		69,5	48	50	36	60	M 52x2	33,3x2,4	81,2		
38	25		72,5	48,5	50	46	60	M 52x2	33,3x2,4	85,0		
38	30		75,5	49	50	50	60	M 52x2	33,3x2,4	87,8		



堵头

订货代码: XVSCHC/WD

内六角及带WD密封:
丁腈橡胶* (e.g. Perbunan),
螺纹油口螺纹: BSP管螺纹及公制管螺纹

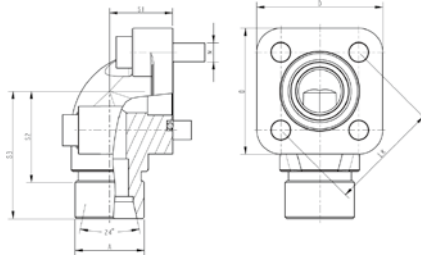
Blanking plugs

Order code: XVSCHC/WD

with internal hexagon and captive seal:
NBR* (e.g. Perbunan),
Stud thread: BSP thread (parallel)
metric (parallel)

PN 额定 压力	G	D	I	i	S	MA* in NM	Product description 产品描述	Gate code 盖茨代码	G	D	I	i	S	MA* in NM	Product description 产品描述	Gate code 盖茨代码
400		M 12x1,5	17	17	12	6	20	VSCH-M 12x1,5/WD								
		M 14x1,5	19	17	12	6	30	VSCH-M 14x1,5/WD	G 1/4" A	19	17	12	6	30	04M BSPCSPlug	7324-0005
		M 16x1,5	22	17	12	8	40	VSCH-M 16x1,5/WD								
		M 20x1,5	26	19	14	10	60	VSCH-M 20x1,5/WD								
		M 26x1,5	32	21	16	12	100	VSCH-M 26x1,5/WD								
		M 27x2	32	21	16	12	120	VSCH-M 27x2 /WD	G 3/4" A	32	21	16	12	120	VSCH-R 3/4"/WD	
250		M 10x1	14	12	8	5	10	VSCH-M 10x1 /WD	G 1/8" A	14	12	8	5	10	02M BSPCSPlug	7324-0014
		M 18x1,5	24	17	12	8	50	VSCH-M 18x1,5/WD	G 3/8" A	22	17	12	8	40	06M BSPCSPlug	7324-0004
		M 22x1,5	27	19	14	10	80	VSCH-M 22x1,5/WD	G 1/2" A	27	19	14	10	80	08M BSPCSPlug	7324-0015
		M 42x2	50	22,5	16	22	350	42M MCSPlug	7324-0063	G 1 1/4" A	50	22,5	16	22	350	VSCH-R 1 1/4"/WD
100		M 48x2	55	22,5	16	24	400	VSCH-M 48x2 /WD	G 1 1/2" A	55	22,5	16	24	40	VSCH-R 1 1/2"/WD	
		M 33x2	40	22,5	16	17	200	33M MCSPlug	7324-0009	G 1" A	40	22,5	16	17	200	16M BSPCSPlug

* MA = 拧紧力矩, 适用于拧入碳钢油口 / * MA = Tightening torques, relate to counterpart made of steel



卡套式方形法兰组件

PN 额定 压力	LK	Model 型号	RAD	A	D	Size 尺寸			I	L	Bolt 螺栓 M	O-ring O型圈	Weight 重量 kg	Gate code 盖茨代码
						S ₁	S ₂	S ₃						
315	35	WF 10 LK 35	L10	M16x1,5	40	16,5	31	47	7	6,4	2x M6x22 2x M6x35	20x2,5	0,12	
315	35	WF 12 LK 35	L12	M18x1,5	40	16,5	31	47	7	6,4	2x M6x22 2x M6x35	20x2,5	0,13	
250	35	WF 15 LK 35	L15	M22x1,5	40	16,5	31	47	7	6,4	2x M6x22 2x M6x35	20x2,5	0,14	7324-0012
315	35	WF 16 LK 35	S16	M24x1,5	40	20	29,5	48	8,5	6,4	2x M6x22 2x M6x40	20x2,5	0,17	
250	35	WF 18 LK 35	L18	M26x1,5	40	20	29,5	48	8,5	6,4	2x M6x22 2x M6x40	20x2,5	0,22	
315	35	WF 20 LK 35	S20	M30x2	40	25	34,5	56	10,5	6,4	2x M6x22 2x M6x45	20x2,5	0,27	
315	35	WF 22 LK 35	L22	M30x2	40	25	34,5	56	10,5	6,4	2x M6x22 2x M6x45	20x2,5	0,26	
100	40	WF 15 LK 40	L15	M22x1,5	42	22,5	31	47	7	6,4	4x M6x22	24x2,5	0,15	
100	40	WF 18 LK 40	L18	M26x1,5	42	22,5	30,5	47	7,5	6,4	4x M6x22	24x2,5	0,17	
250	40	WF 20 LK 40	L20	M30x2	42	22,5	29,5	50	10,5	6,4	2x M6x22 2x M6x45	24x2,5	0,20	
100	40	WF 22 LK 40	L22	M30x2	42	22,5	30,5	47	7,5	6,4	4x M6x22	24x2,5	0,19	
100	40	WF 28 LK 40	L28	M36x2	42	28	32,5	49	7,5	6,4	2x M6x22 2x M6x50	24x2,5	0,27	7324-0053
100	40	WF 35 LK 40	L35	M45x2	42	34	30,5	52	10,5	6,4	2x M6x22 2x M6x60	24x2,5	0,35	
250	55	WF 20 LK 55	L20	M30x2	58	24	34,5	56	10,5	8,4	2x M8x25 2x M8x50	33x2,5	0,43	
250	55	WF 22 LK 55	L22	M30x2	58	24	35,5	57	7,5	8,4	2x M8x25 2x M8x50	33x2,5	0,43	
250	55	WF 25 LK 55	L25	M36x2	58	30	37	61	12	8,4	2x M8x25 2x M8x55	33x2,5	0,49	
250	55	WF 30 LK 55	L30	M42x2	58	32	35,5	62	13,5	8,4	2x M8x25 2x M8x50	33x2,5	0,51	
250	55	WF 35 LK 55	L35	M45x2	58	32	38,5	62	10,5	8,4	2x M8x25 2x M8x60	33x2,5	0,46	
250	55	WF 42 LK 55	L42	M52x2	58	40	38	61	11	8,4	2x M8x25 2x M8x70	33x2,5	0,61	

盖茨贸易（上海）有限公司
地址：上海浦东新区金海路1000号金领之都16号902室
电话：（021）50894400
传真：（021）50894466
邮编：201206

盖茨液压技术（常州）有限公司
地址：江苏省常州市新北区科勒路11号
邮编：213022
电话：86-519-89608028

2014-F-001C